

ИНСТРУКЦИЯ ПО ИСПОЛЬЗОВАНИЮ ПРИНТЕР МОДЕЛИ ZPOS CLOUD PRINTER

ООО «ЭКСАТ-БЕЛ»
Республика Беларусь, 220075, г. Минск
Партизанский пр. д.178 пом. 201 каб. 11
Тел.: 7040 (платная линия)
sales@ecsat-bel.com, service@ecsat-bel.com
Режим работы сервисного центра
ООО «ЭКСАТ-БЕЛ»:
Пн - Пт: 9:00 до 21:00, Сб - Вс: 9:00 до 18:00

ПРИНТЕР МОДЕЛИ ZPOS CLOUD PRINTER

Меры предосторожности

- используйте подходящие по выходному напряжению источники питания. В противном случае это может привести к поломке.
- не проливайте жидкие вещества и не помещайте в устройство какие-либо токопроводящие предметы, иначе это приведёт к короткому замыканию и повреждению устройства.
- не подвергайте вибрации, не встряхивайте и не ударяйте устройство.
- прежде чем отсоединить адаптер питания от устройства отключите его от источника питания.
- не размещайте устройство в условиях повышенной температуры, влажном, пыльном помещении или под воздействием сильного электромагнитного поля.
- при возникновении неисправности немедленно отключите питание и прекратите использование устройства, обратитесь в сервисный центр нашей компании.
- не открывайте и не ремонтируйте устройство самостоятельно.

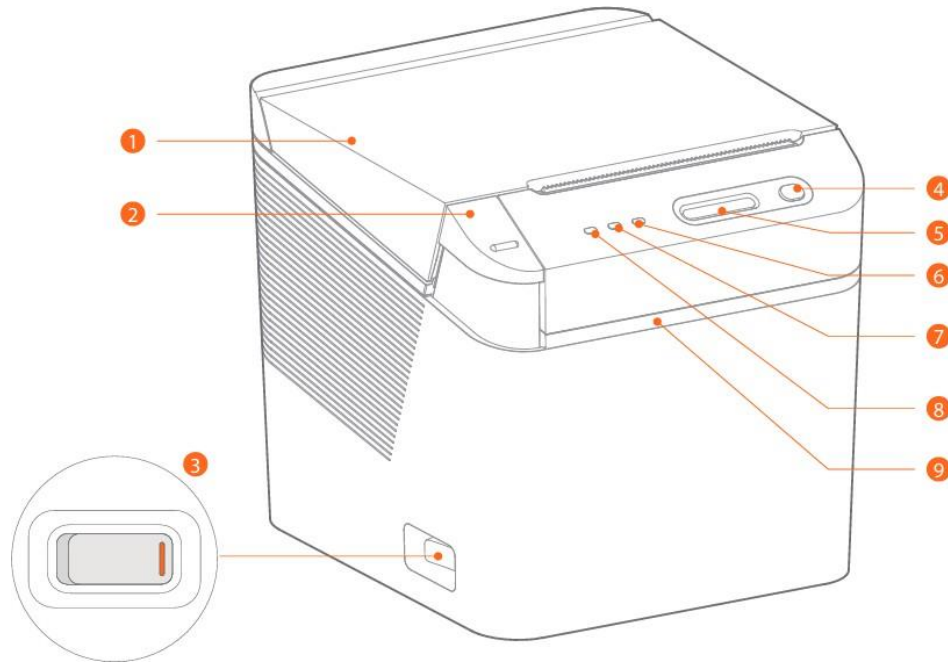
Комплектация

1. принтер модели ZPOS CLOUD PRINTER;
2. адаптер питания;
3. инструкция по использованию.

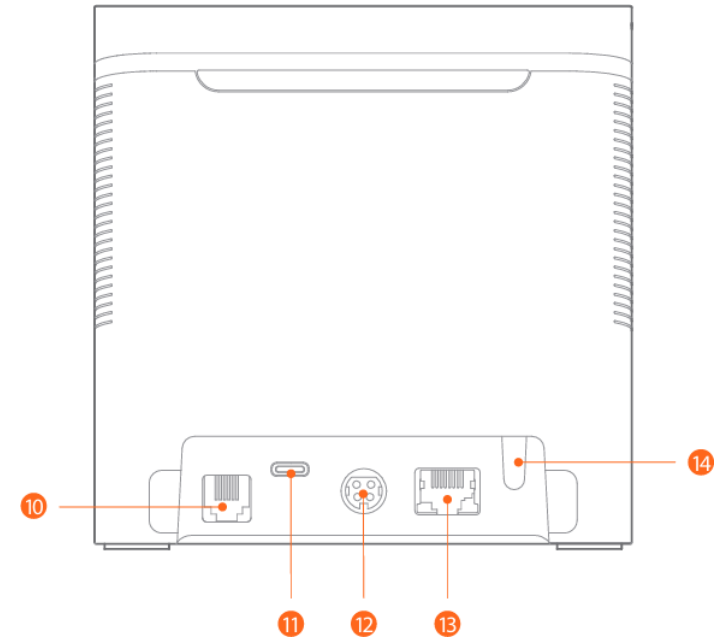
Производитель

Shanghai Sunmi Technology Co., Ltd.
Room 505, KIC Plaza, No.388 Song Hu Road, Yang Pu District, Shanghai,
China.

ПРИНТЕР МОДЕЛИ ZPOS CLOUD PRINTER



- 1 Крышка принтера
- 2 Кнопка открытия крышки принтера
- 3 Кнопка питания
- 4 Кнопка подачи бумаги
- 5 Кнопка регулировки громкости
- 6 Индикатор ошибки
- 7 Индикатор сети
- 8 Индикатор питания
- 9 Индикатор оповещения



- 10 Порт для подключения денежного ящика
- 11 USB Type-C порт
- 12 Порт питания DC
- 13 Порт LAN-сети
- 14 Кнопка сопряжения

Инструкция подключения устройства к источнику питания

Это устройство работает только через подключённый адаптер питания. Подключите адаптер 24В/2,5А к розетке электропитания 100-240 В.

Как включить\выключить принтер

Используйте кнопку питания для управления питанием принтера. Нажмите "|", чтобы включить принтер, и нажмите в другую сторону, чтобы выключить принтер.

Подключите LAN для печати чеков с других устройств в сети LAN.

При двойном нажатии на кнопку сопряжения - будет выполнена программа самодиагностики сети и распечатан отчета о сетевом обнаружении.

Установка бумаги в принтер

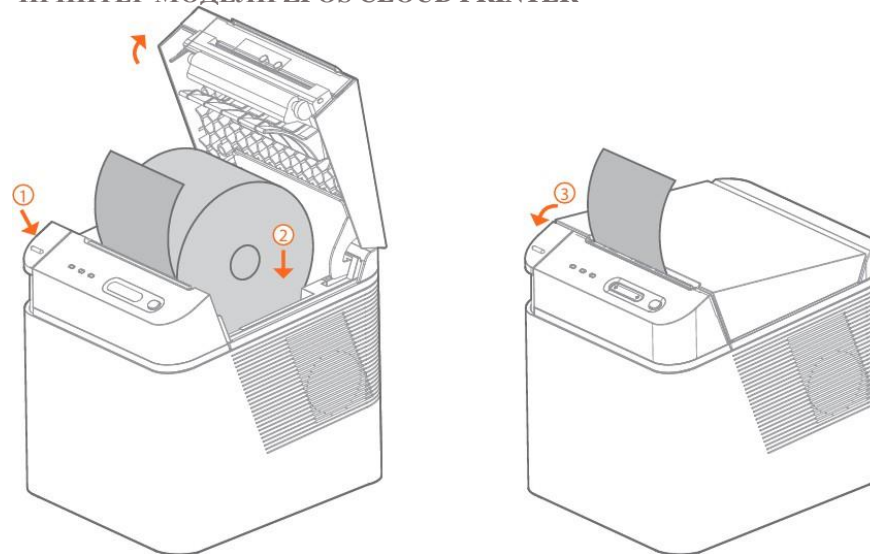
Это устройство поддерживает работу с термобумагой 80 мм со спецификацией 72±0,1мм.

- ① Нажмите кнопку открытия крышки принтера, чтобы открыть крышку принтера.
- ② Поместите рулон принтера в направлении, показанном на рисунке.
- ③ Закройте крышку принтера.

Примечание: если после печати на бумаге не отпечатались информация, проверьте, правильно ли установлен рулон бумаги.

Долгое нажатие на кнопку подачи бумаги начинает подачу пустой бумаги, а отпускание останавливает подачу.

ПРИНТЕР МОДЕЛИ ZPOS CLOUD PRINTER



Инструкции для подключения денежного ящика

Денежный ящик используется при подключении к устройству с электрическим импульсом 100ms без подключения его к источнику переменного тока. Это оборудование поддерживает только внешний кассовый ящик 24V/1A.

Распространенные проблемы и их устранение

Симптомы	Причины	Решение
Индикатор питания не горит	Принтер не включен	Подключите принтер к источнику питания
	Кнопка питания принтера не включена	Включите кнопку питания принтера
	Повреждение шнура питания	Замените шнур питания
	Повреждение печатной платы	Обратитесь к дилеру или производителю

Симптомы	Причины	Решение
Индикатор ошибки горит красным цветом	Ненормальное входное напряжение	Выключите принтер и проверьте входное напряжение.
	В принтере нет бумаги	Откройте верхнюю крышку, вставьте новый рулон бумаги
Индикатор ошибки мигает красным цветом	Перегрев печатающей головки	Подождите, пока печатающая головка остынет
	Бумага заблокирована	Откройте верхнюю крышку, проверьте выход бумаги и удалите застрявшую бумагу
Принтер не печатает	Крышка открыта или неплотно закрыта	Убедитесь, что крышка контейнера для бумаги правильно закрыта
	Бумага заблокирована	Убедитесь, что нет замятия бумаги.
Информация на бумаге при печати размытая	Загрязнена термическая печатающая головка	Очистите её с помощью ватного тампона и спирта
Индикатор сети не горит	Устройство отключено от сервера	Проверьте подключение к сети
Индикатор оповещения мигает белым цветом	Бумага заблокирована	Откройте верхнюю крышку, проверьте выход бумаги и удалите застрявшую бумагу
Голосовые оповещения не слышно	Громкость не настроена	Используйте кнопку регулировки громкости.  означает уменьшение громкости.
Голосовые оповещения слишком громко	Громкость не настроена	Используйте кнопку регулировки громкости.  означает увеличение громкости.

МЕРЫ ПРЕДОСТОРОЖНОСТИ

Предупреждения о безопасности:

- подключите вилку блока питания к розетке переменного тока, соответствующей маркированному входу адаптера;
- не используйте устройство в присутствии потенциально взрывоопасного газа;
- во избежание травм запрещено разбирать адаптер питания. Этот продукт может вызывать радиопомехи в жилых помещениях.

Важные инструкции по технике безопасности.

- не используйте устройство во время грозы во избежание потенциального риска удара молнии;
- следует немедленно отключить питание при запахе гари;
- во избежание порезов, не следует касаться резака для бумаги!

Советы по использованию:

- не используйте устройство вблизи воды или влаги, чтобы жидкость не попала в устройство;
- не роняйте, не бросайте устройство;
- используйте устройство в чистом и непыльном месте;

ВНИМАНИЕ

Компания не берет на себя ответственность за ущерб, причинённый использованием и обслуживанием с нарушением условий, указанных в данном руководстве.

Клиент не имеет права изменять устройство без согласия компании.

ПРЕДОСТЕРЕЖЕНИЯ

Перед использованием прочитайте все инструкции и информацию по технике безопасности, во избежание травм и других непредвиденных ситуаций.

Во избежание повреждения устройства температура хранения не должна превышать значения, заявленные производителем: от -20°C до +60°C.

Температура окружающей среды для работы устройства заявленная

производителем: от 0°C до +45°C.

При использовании, пожалуйста, поместите устройство в помещение с нормальной комнатной температурой и хорошей вентиляцией.

Безопасность Wi-Fi

Выключайте Wi-Fi и мобильный интернет в тех местах, где их использование запрещено или может вызвать помехи или опасность, например, в самолётах во время полёта.

ТЕХНИЧЕСКИЕ ХАРАКТЕРИСТИКИ

Метод печати	Прямая термopечать
Память:	64MB ROM+256MB RAM
Динамик	1*3W
Громкость динамика	≥105 dB
WI-FI:	Поддержка 2.4GHz IEEE 802.11 b/g/n
Bluetooth	Поддержка 4.2 and BLE 2.4GHz
Метод резки бумаги	Автоматическая резка бумаги: режим полной/полурезки
Чековый принтер:	Ширина рулона: 72 мм (±0.1 мм) Скорость печати: 250 мм/с Максимальный диаметр рулона: 80 мм
Адаптер питания:	DC 24V/2.5A
Окружающая среда для работы	Температура: от 0°C до 45°C Влажность: от 30% до 85%
Окружающая среда для хранения	Температура: от -20°C до 60°C Влажность: от 10% до 90%
Уровень защиты	IP52
Размеры устройства	130×130×130 мм